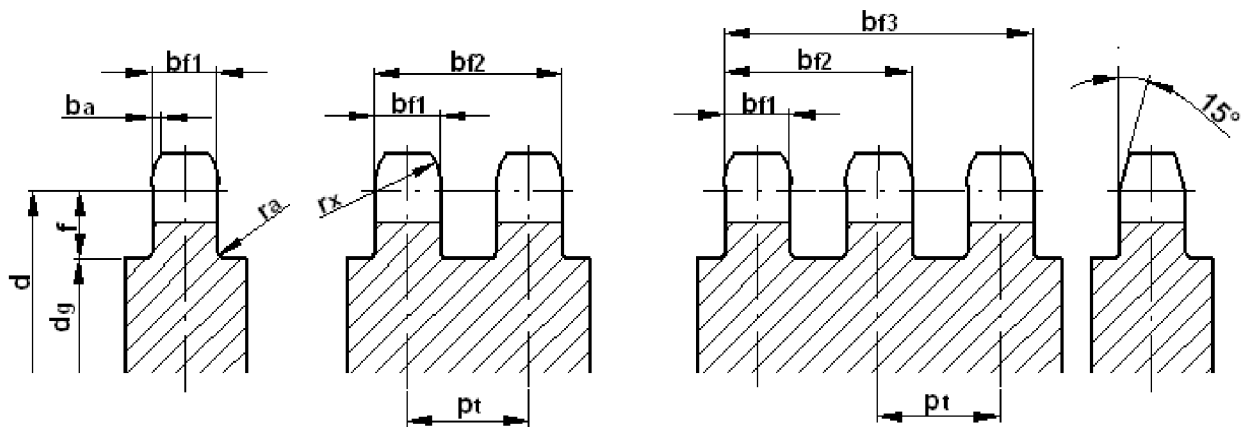


Wymiary wieńców kół łańcuchowych wg PN-73/M-84161



Nazwa		Symbol	Wielkości	
Rozstaw płytek wewnętrznych		b_1	wg norm przedmiotowych	
Szerokość płytki		h_2		
Podziałka łańcucha		p		
Podziałka poprzeczna łańcucha wielorzędowego		p_1		
Szerokość uzębienia dla łańcuchów tulejkowych i rolkowych		b_{f1}	jedorzędowych	$b_{f1}=0,93b_1$ dla $p \leq 12,7$ $b_{f1}=0,95b_1$ dla $p > 12,7$
			dwurzędowych	$b_{f1}=0,91b_1$ dla $p \leq 12,7$ $b_{f1}=0,93b_1$ dla $p > 12,7$
			trzyrzędowych	$b_{f1}=0,91b_1$ dla $p \leq 12,7$ $b_{f1}=0,93b_1$ dla $p > 12,7$
Szerokość wieńca łańcucha dwurzędowego		b_{f2}	$b_{f2}=b_{f1}+p_1$	
Szerokość wieńca łańcucha trzyrzędowego		b_{f3}	$b_{f3}=b_{f1}+2p_1$	
Szerokość ścięcia wierzchołka zęba	dla łańcuchów tulejkowych i rolkowych	b_a	$b_{a \max}=0,15p$ $b_{a \min}=0,1p$	
	dla łańcuchów rolkowych o podziałce wydłużonej		$b_{a \max}=0,075p$ $b_{a \min}=0,05p$	
Maksymalny promień podtoczenia		r_a	$r_a=0,1h_2$	
Maksymalny promień boku zęba	dla łańcuchów rolkowych	r_x	$r_x=p$	
	dla łańcuchów rolkowych o podziałce wydłużonej		$r_x=0,5p$	
Średnica podziałowa		d	wg norm przedmiotowych	
Maksymalna średnica podtoczenia		d_g	$d_g=d-2f$	
Odległość między średnicą podziałową a średnicą podtoczenia	dla łańcuchów tulejkowych i rolkowych	f	$f=0,7p$	
	dla łańcuchów rolkowych o podziałce wydłużonej		$f=0,4p$	